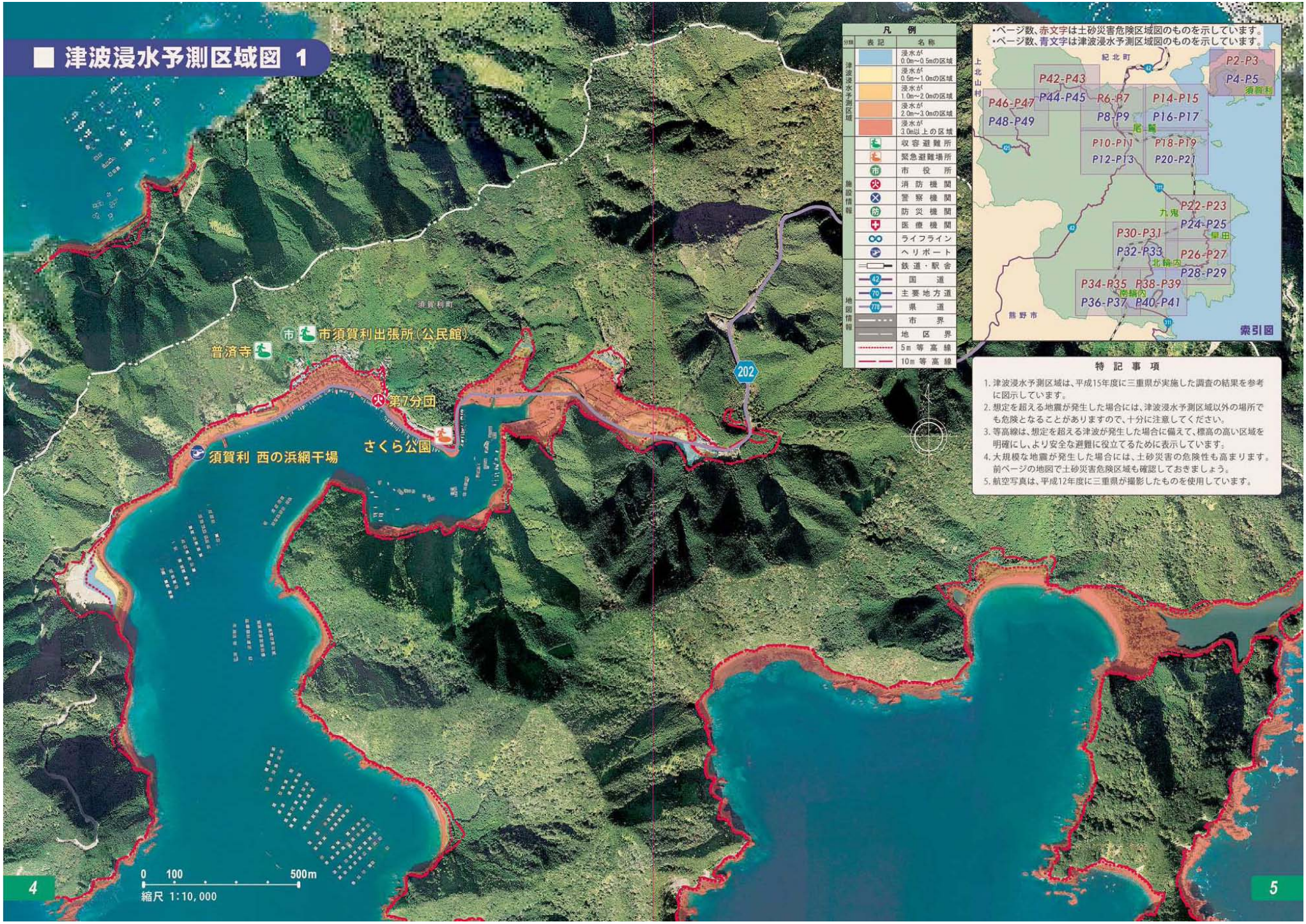


# 津波浸水予測区域図 1



凡例		
分類	表記	名称
津波浸水予測区域		浸水が0.0m~0.5mの区域
		浸水が0.5m~1.0mの区域
		浸水が1.0m~2.0mの区域
		浸水が2.0m~3.0mの区域
		浸水が3.0m以上の区域
施設情報		収容避難場所
		緊急避難場所
		市役所
		消防機関
		警察機関
		防災機関
		医療機関
		ライフライン
		ヘリポート
	地形情報	
		国道
		主要地方道
		県道
		地区界
		5m等高線
		10m等高線



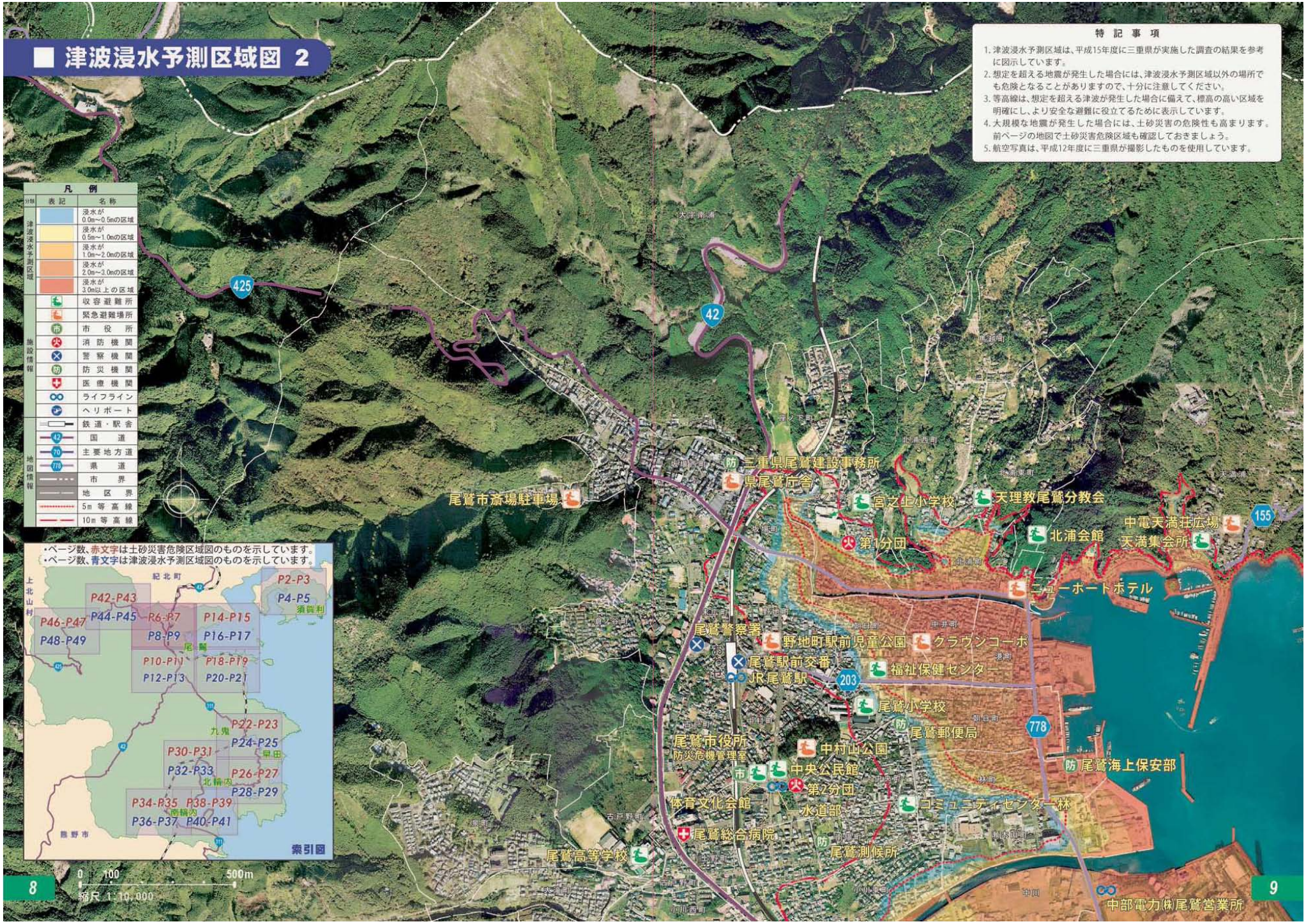
- 特記事項**
- 津波浸水予測区域は、平成15年度に三重県が実施した調査の結果を参考に図示しています。
  - 想定を超える地震が発生した場合には、津波浸水予測区域以外の場所でも危険となる場合がありますので、十分に注意してください。
  - 等高線は、想定を超える津波が発生した場合に備えて、標高の高い区域を明確にし、より安全な避難に役立てるために表示しています。
  - 大規模な地震が発生した場合には、土砂災害の危険性も高まります。前ページの地図で土砂災害危険区域も確認しておきましょう。
  - 航空写真は、平成12年度に三重県が撮影したものを使用しています。



# 津波浸水予測区域図 2

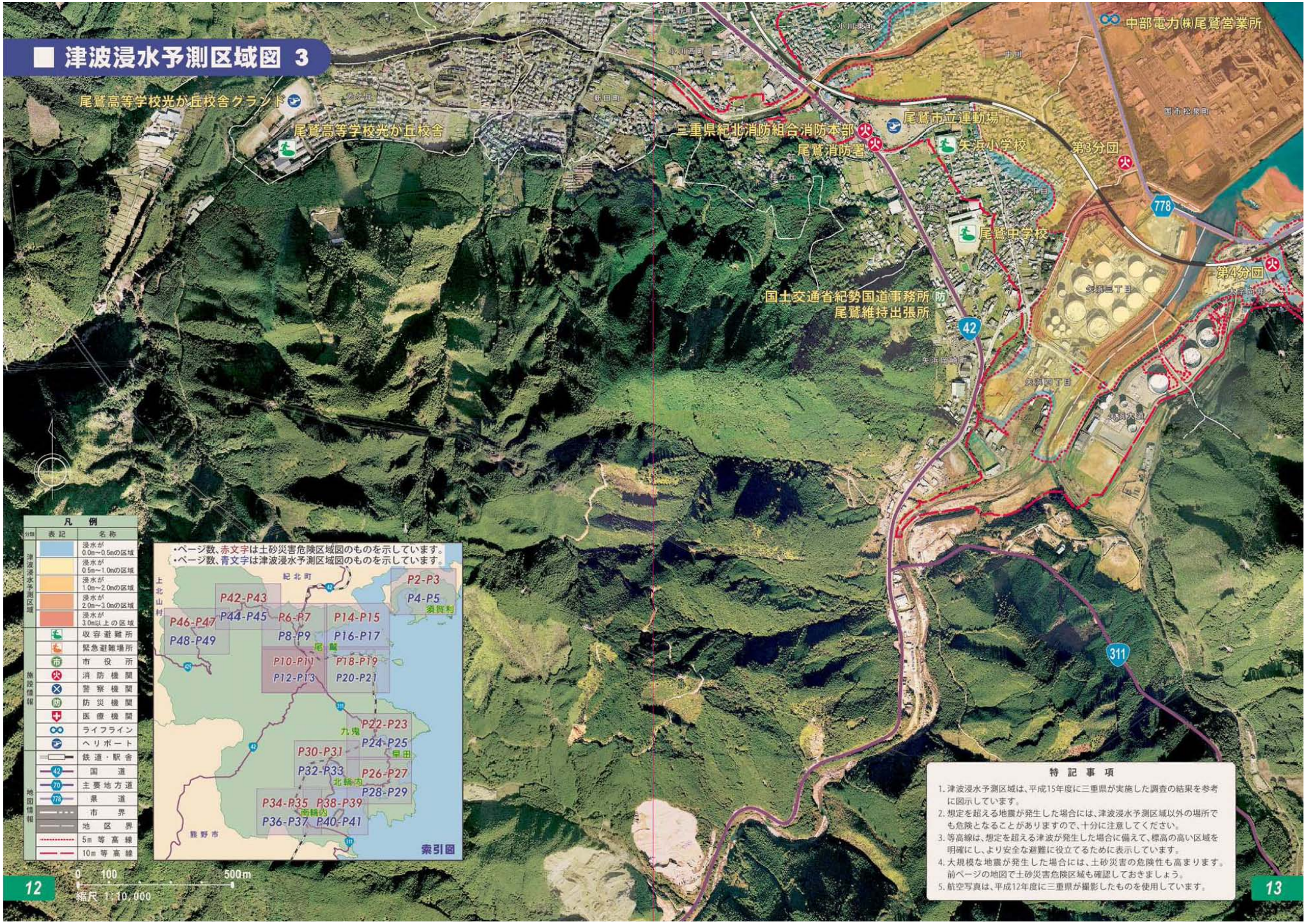
- 特記事項**
1. 津波浸水予測区域は、平成15年度に三重県が実施した調査の結果を参考に図示しています。
  2. 想定を超える地震が発生した場合には、津波浸水予測区域以外の場所でも危険となる場合がありますので、十分に注意してください。
  3. 等高線は、想定を超える津波が発生した場合に備えて、標高の高い区域を明確にし、より安全な避難に役立てるために表示しています。
  4. 大規模な地震が発生した場合には、土砂災害の危険性も高まります。前ページの地図で土砂災害危険区域も確認しておきましょう。
  5. 航空写真は、平成12年度に三重県が撮影したものを使用しています。

凡例	
表記	名称
	浸水が0.0m~0.5mの区域
	浸水が0.5m~1.0mの区域
	浸水が1.0m~2.0mの区域
	浸水が2.0m~3.0mの区域
	浸水が3.0m以上の区域
	収容避難所
	緊急避難場所
	市役所
	消防機関
	警察機関
	防災機関
	医療機関
	ライフライン
	ヘリポート
	鉄道・駅舎
	国道
	主要地方道
	県道
	市界
	地区界
	5m等高線
	10m等高線





# 津波浸水予測区域図 3



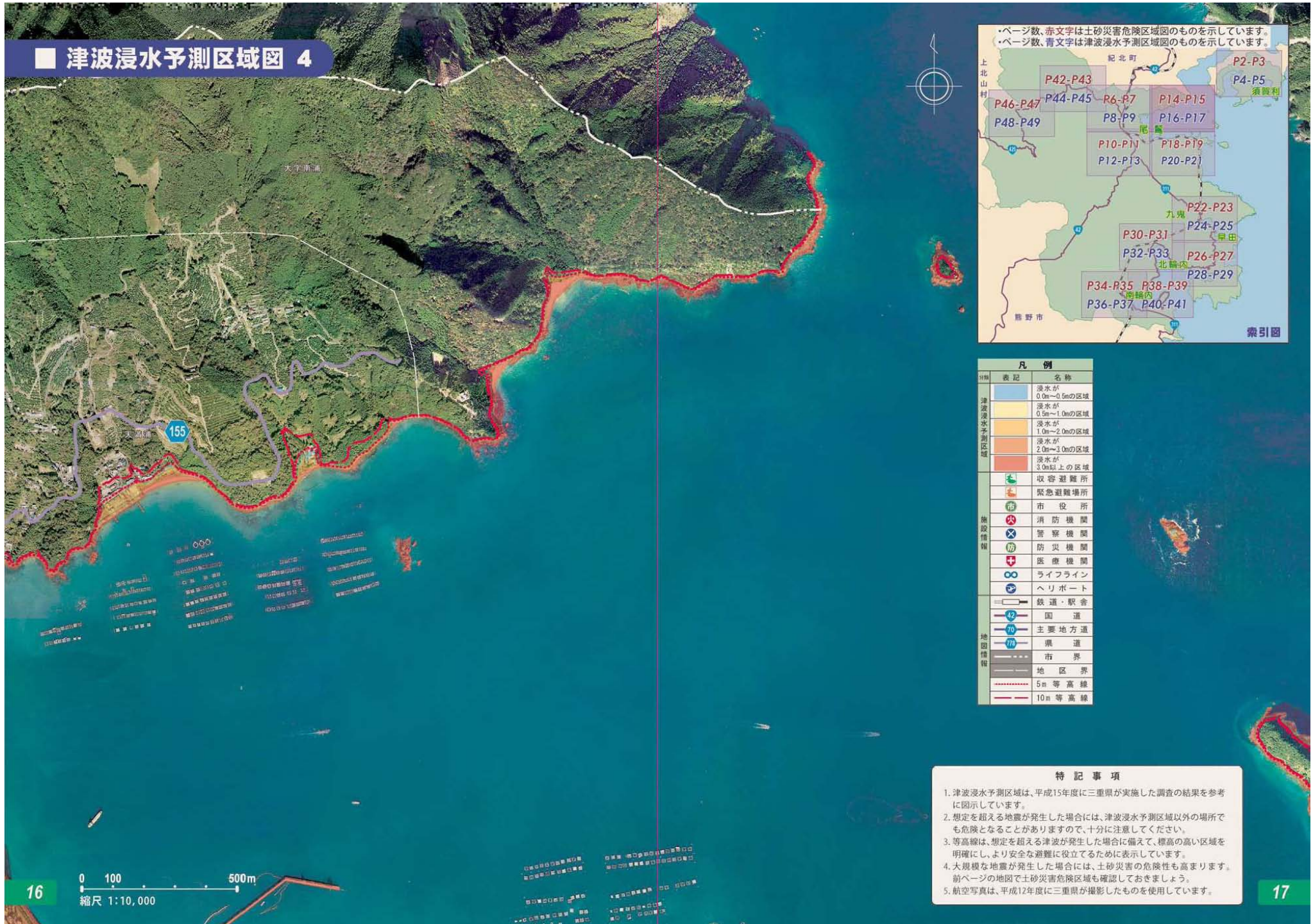
凡例		
分類	表記	名称
津波浸水予測区域		浸水が0.0m~0.5mの区域
		浸水が0.5m~1.0mの区域
		浸水が1.0m~2.0mの区域
		浸水が2.0m~3.0mの区域
		浸水が3.0m以上の区域
施設情報		収容避難所
		緊急避難場所
		市役所
		消防機関
		警察機関
		防災機関
		医療機関
通信情報		ライフライン
		ヘリポート
		鉄道・駅舎
地図情報		国道
		主要地方道
		県道
		地区界
		5m等高線
	10m等高線	



- 特記事項**
- 津波浸水予測区域は、平成15年度に三重県が実施した調査の結果を参考に図示しています。
  - 想定を超える地震が発生した場合には、津波浸水予測区域以外場所でも危険となる場合がありますので、十分に注意してください。
  - 等高線は、想定を超える津波が発生した場合に備えて、標高の高い区域を明確にし、より安全な避難に役立てるために表示しています。
  - 大規模な地震が発生した場合には、土砂災害の危険性も高まります。前ページの地図で土砂災害危険区域も確認しておきましょう。
  - 航空写真は、平成12年度に三重県が撮影したものを使用しています。



# 津波浸水予測区域図 4



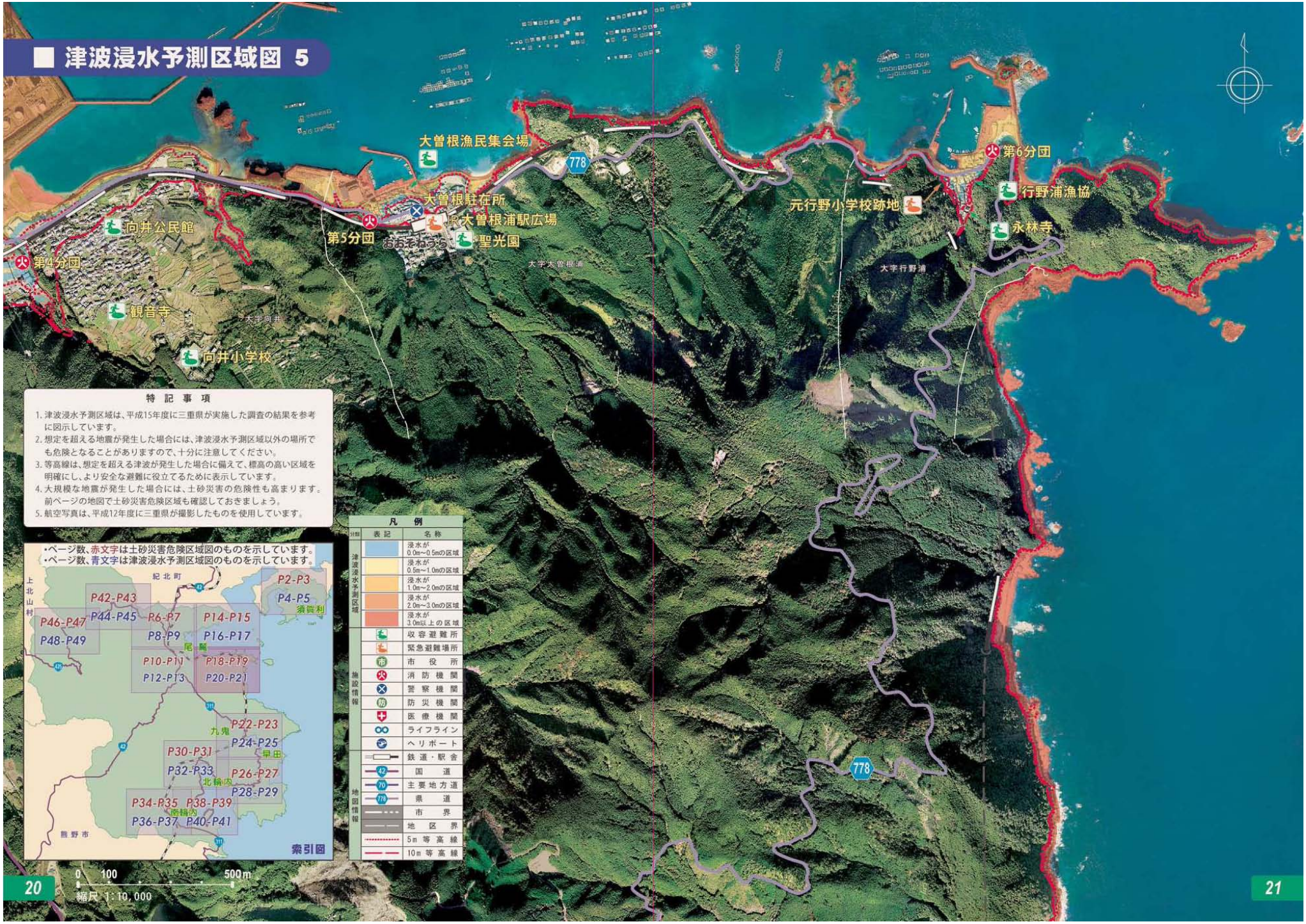
凡例		
分類	表記	名称
津波浸水予測区域		浸水が0.0m～0.5mの区域
		浸水が0.5m～1.0mの区域
		浸水が1.0m～2.0mの区域
		浸水が2.0m～3.0mの区域
		浸水が3.0m以上の区域
施設情報		収容避難所
		緊急避難場所
		市役所
		消防機関
		警察機関
		防災機関
		医療機関
地図情報		ライフライン
		ヘリポート
		鉄道・駅舎
		国道
		主要地方道
		県道
境界線		市界
		地区界
		5m等高線
		10m等高線

### 特記事項

- 津波浸水予測区域は、平成15年度に三重県が実施した調査の結果を参考に図示しています。
- 想定を超える地震が発生した場合には、津波浸水予測区域以外の場所でも危険となる場合がありますので、十分に注意してください。
- 等高線は、想定を超える津波が発生した場合に備えて、標高の高い区域を明確にし、より安全な避難に役立てるために表示しています。
- 大規模な地震が発生した場合には、土砂災害の危険性も高まります。前ページの地図で土砂災害危険区域も確認しておきましょう。
- 航空写真は、平成12年度に三重県が撮影したものを使用しています。



# 津波浸水予測区域図 5



### 特記事項

- 津波浸水予測区域は、平成15年度に三重県が実施した調査の結果を参考に図示しています。
- 想定を超える地震が発生した場合には、津波浸水予測区域以外の場所でも危険となることがありますので、十分に注意してください。
- 等高線は、想定を超える津波が発生した場合に備えて、標高の高い区域を明確にし、より安全な避難に役立てるために表示しています。
- 大規模な地震が発生した場合には、土砂災害の危険性も高まります。前ページの地図で土砂災害危険区域も確認しておきましょう。
- 航空写真は、平成12年度に三重県が撮影したものを使用しています。

- ページ数、赤文字は土砂災害危険区域図のものを示しています。
- ページ数、青文字は津波浸水予測区域図のものを示しています。



凡例	
浸水が 0.0m~0.5mの区域	浸水が 0.5m~1.0mの区域
浸水が 1.0m~2.0mの区域	浸水が 2.0m~3.0mの区域
浸水が 3.0m以上の区域	
収容避難所	緊急避難場所
市役所	消防機関
警察機関	防災機関
医療機関	ライフライン
ヘリポート	
鉄道・駅舎	
国道	
主要地方道	
県道	
市界	
地区界	
5m等高線	
10m等高線	



# 津波浸水予測区域図 6

凡例	
津波浸水予測区域	浸水が 0.0m~0.5mの区域
	浸水が 0.5m~1.0mの区域
	浸水が 1.0m~2.0mの区域
	浸水が 2.0m~3.0mの区域
	浸水が 3.0m以上の区域
施設情報	収容避難所
	緊急避難場所
	市役所
	消防機関
	警察機関
	防災機関
	医療機関
地図情報	ライフライン
	ヘリポート
	鉄道・駅舎
	国道
	主要地方道
	県道
	市界
	地区界
	5m等高線
	10m等高線

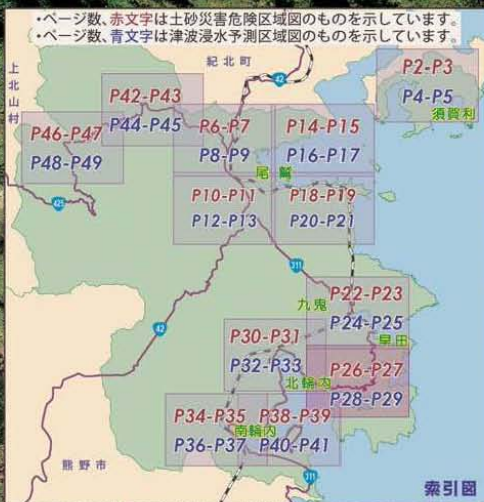
- ### 特記事項
- 津波浸水予測区域は、平成15年度に三重県が実施した調査の結果を参考に図示しています。
  - 想定を超える地震が発生した場合には、津波浸水予測区域以外の場所でも危険となる場合がありますので、十分に注意してください。
  - 等高線は、想定を超える津波が発生した場合に備えて、標高の高い区域を明確にし、より安全な避難に役立てるために表示しています。
  - 大規模な地震が発生した場合には、土砂災害の危険性も高まります。前ページの地図で土砂災害危険区域も確認しておきましょう。
  - 航空写真は、平成12年度に三重県が撮影したものを使用しています。



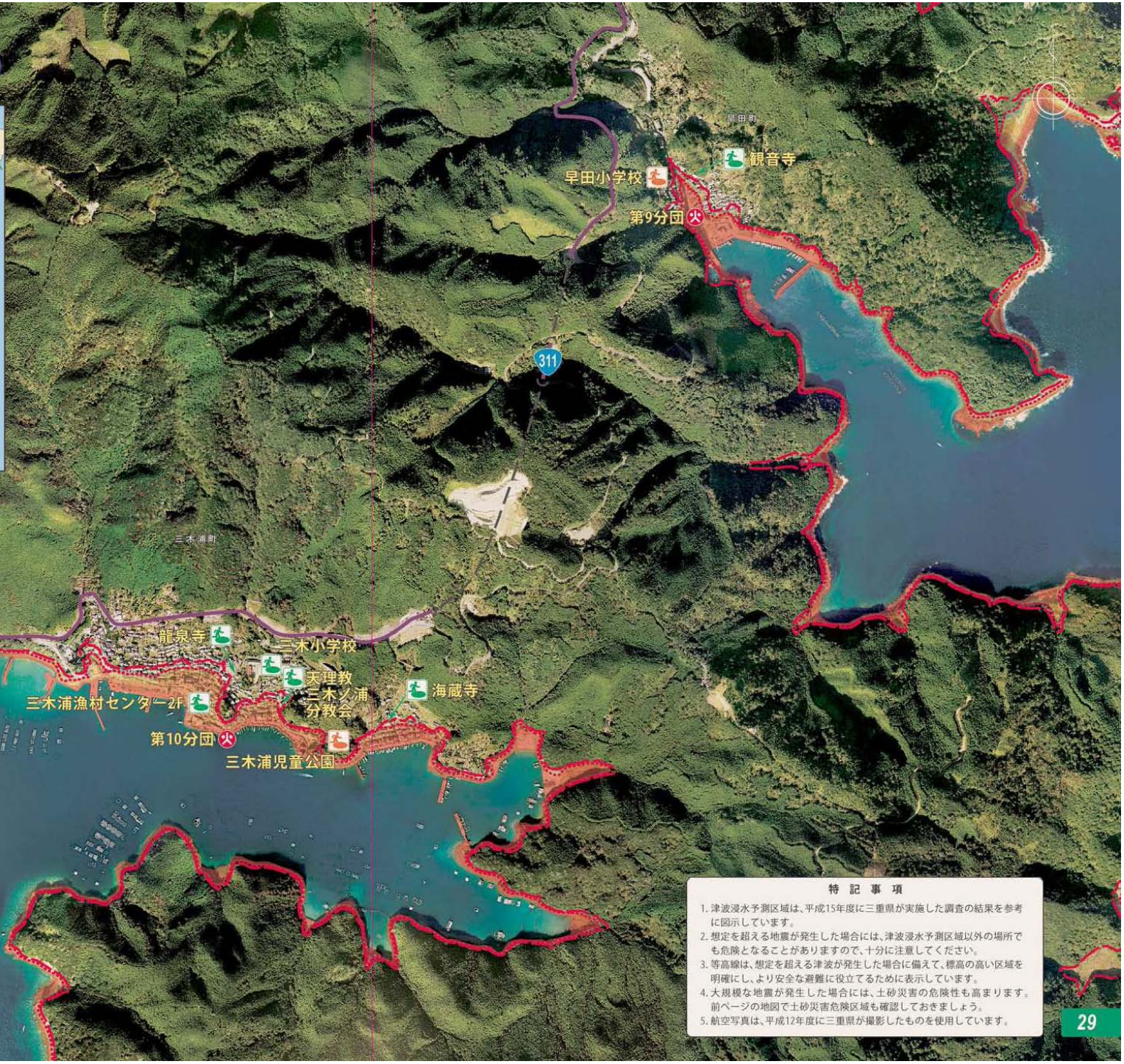
24 0 100 500m 縮尺 1:10,000



# 津波浸水予測区域図 7



凡例	
表記	名称
	浸水が0.0m~0.5mの区域
	浸水が0.5m~1.0mの区域
	浸水が1.0m~2.0mの区域
	浸水が2.0m~3.0mの区域
	浸水が3.0m以上の区域
	収容避難所
	緊急避難場所
	市役所
	消防機関
	警察機関
	防災機関
	医療機関
	ライフライン
	ヘリポート
	鉄道・駅舎
	国道
	主要地方道
	県道
	市界
	地区界
	5m等高線
	10m等高線



- 特記事項**
- 津波浸水予測区域は、平成15年度に三重県が実施した調査の結果を参考に図示しています。
  - 想定を超える地震が発生した場合には、津波浸水予測区域以外の場所でも危険となる場合がありますので、十分に注意してください。
  - 等高線は、想定を超える津波が発生した場合に備えて、標高の高い区域を明確にし、より安全な避難に役立てるために表示しています。
  - 大規模な地震が発生した場合には、土砂災害の危険性も高まります。前ページの地図で土砂災害危険区域も確認しておきましょう。
  - 航空写真は、平成12年度に三重県が撮影したものを使用しています。



# 津波浸水予測区域図 8



### 特記事項

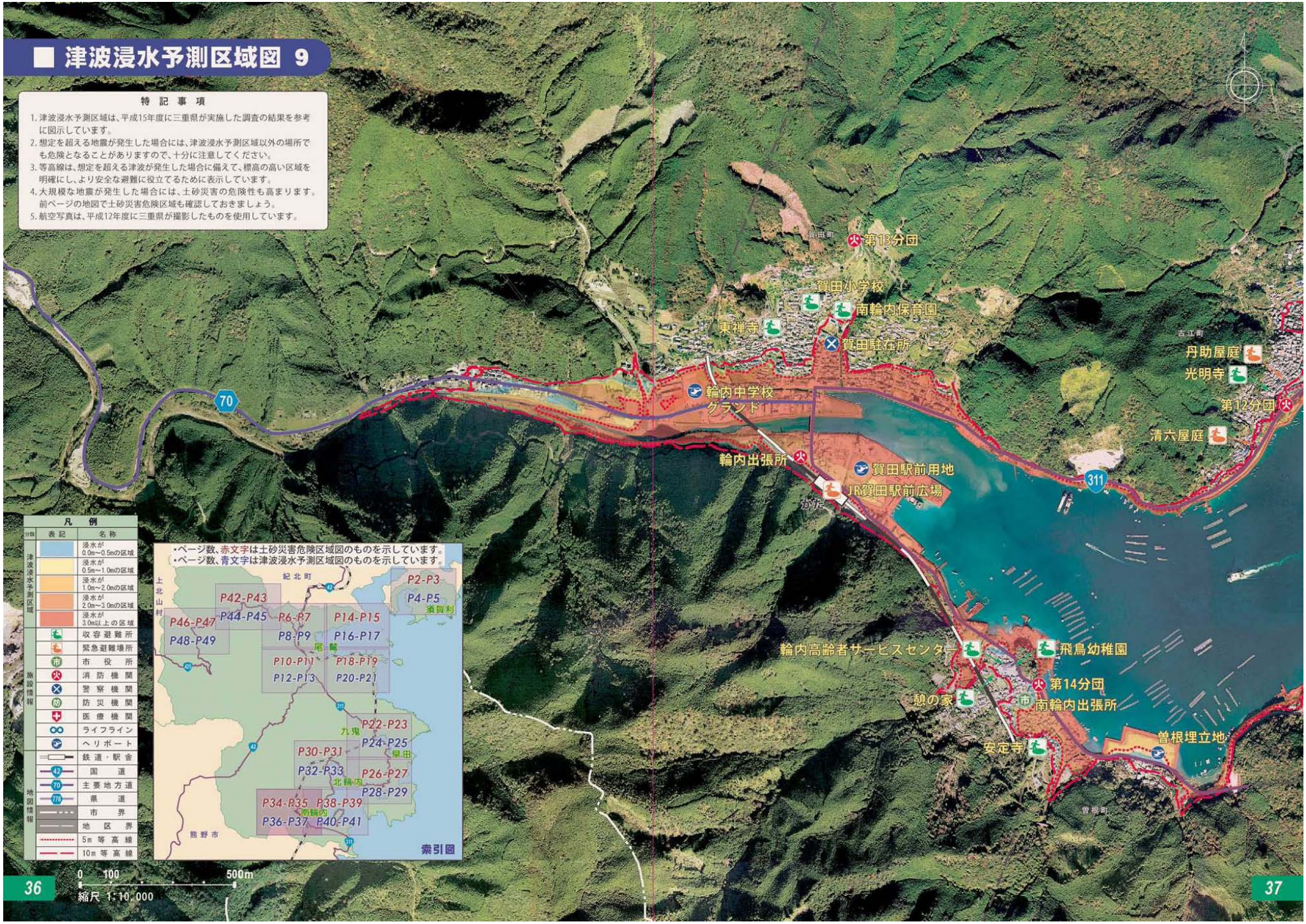
- 津波浸水予測区域は、平成15年度に三重県が実施した調査の結果を参考に図示しています。
- 想定を超える地震が発生した場合には、津波浸水予測区域以外の場所でも危険となる場合がありますので、十分に注意してください。
- 等高線は、想定を超える津波が発生した場合に備えて、標高の高い区域を明確にし、より安全な避難に役立てるために表示しています。
- 大規模な地震が発生した場合には、土砂災害の危険性も高まります。前ページの地図で土砂災害危険区域も確認しておきましょう。
- 航空写真は、平成12年度に三重県が撮影したものを使用しています。



# 津波浸水予測区域図 9

## 特記事項

1. 津波浸水予測区域は、平成15年度に三重県が実施した調査の結果を参考に図示しています。
2. 想定を超える地震が発生した場合には、津波浸水予測区域以外の場所でも危険となることがありますので、十分に注意してください。
3. 等高線は、想定を超える津波が発生した場合に備えて、標高の高い区域を明確にし、より安全な避難に役立てるために表示しています。
4. 大規模な地震が発生した場合には、土砂災害の危険性も高まります。前ページの地図で土砂災害危険区域も確認しておきましょう。
5. 航空写真は、平成12年度に三重県が撮影したものを使用しています。



分類	表記	名称
津波浸水予測区域		浸水が0.0m~0.5mの区域
		浸水が0.5m~1.0mの区域
		浸水が1.0m~2.0mの区域
		浸水が2.0m~3.0mの区域
施設		収容避難場所
		緊急避難場所
		市役所
		消防機関
		警察機関
		防災機関
交通		医療機関
		ライフライン
		ヘリポート
地図情報		鉄道・駅舎
		国道
		主要地方道
		県道
		市界
		5m等高線
		10m等高線





# 津波浸水予測区域図 10

## 特記事項

1. 津波浸水予測区域は、平成15年度に三重県が実施した調査の結果を参考に図示しています。
2. 想定を超える地震が発生した場合には、津波浸水予測区域以外の場所でも危険となる場合がありますので、十分に注意してください。
3. 等高線は、想定を超える津波が発生した場合に備えて、標高の高い区域を明確にし、より安全な避難に役立てるために表示しています。
4. 大規模な地震が発生した場合には、土砂災害の危険性も高まります。前ページの地図で土砂災害危険区域も確認しておきましょう。
5. 航空写真は、平成12年度に三重県が撮影したものを使用しています。



凡例		
分類	表記	名称
津波浸水予測区域		浸水が0.0m~0.5mの区域
		浸水が0.5m~1.0mの区域
		浸水が1.0m~2.0mの区域
		浸水が2.0m~3.0mの区域
		浸水が3.0m以上の区域
施設情報		収容避難場所
		緊急避難場所
		市役所
		消防機関
		警察機関
		防災機関
		医療機関
地図情報		ライフライン
		ヘリポート
		鉄道・駅舎
		国道
		主要地方道
地図情報		県道
		市界
		地区界
等高線		5m等高線
		10m等高線



# 津波浸水予測区域図 11

## 特記事項

- 津波浸水予測区域は、平成15年度に三重県が実施した調査の結果を参考に図示しています。
- 想定を超える地震が発生した場合には、津波浸水予測区域以外の場所でも危険となることがありますので、十分に注意してください。
- 等高線は、想定を超える津波が発生した場合に備えて、標高の高い区域を明確にし、より安全な避難に役立てるために表示しています。
- 大規模な地震が発生した場合には、土砂災害の危険性も高まります。前ページの地図で土砂災害危険区域も確認しておきましょう。
- 航空写真は、平成12年度に三重県が撮影したものを使用しています。

凡例	
表記	名称
浸水が 0.0m~0.5mの区域	
浸水が 0.5m~1.0mの区域	
浸水が 1.0m~2.0mの区域	
浸水が 2.0m~3.0mの区域	
浸水が 3.0m以上の区域	
緑の建物	収容避難所
赤の建物	緊急避難場所
市役所	市役所
消防	消防機関
警察	警察機関
防災	防災機関
医療	医療機関
無線	ライフライン
ヘリ	ヘリポート
鉄道	鉄道・駅舎
42	国道
70	主要地方道
71	県道
---	市界
---	地区界
.....	5m等高線
-----	10m等高線





# 津波浸水予測区域図 12

凡 例		
分類	表記	名称
津波浸水予測区域		浸水が0.0m~0.5mの区域
		浸水が0.5m~1.0mの区域
		浸水が1.0m~2.0mの区域
		浸水が2.0m~3.0mの区域
		浸水が3.0m以上の区域
施設情報		収容避難所
		緊急避難場所
		市役所
		消防機関
		警察機関
		防災機関
		医療機関
		ライフライン
地図情報		鉄道・駅舎
		国道
		主要地方道
		県道
		市界
		地区界
		5m等高線 10m等高線



48 0 100 500m 縮尺: 1:10,000

大字南浦

425

### 特記事項

- 津波浸水予測区域は、平成15年度に三重県が実施した調査の結果を参考に図示しています。
- 想定を超える地震が発生した場合には、津波浸水予測区域以外の場所でも危険となる場合がありますので、十分に注意してください。
- 等高線は、想定を超える津波が発生した場合に備えて、標高の高い区域を明確にし、より安全な避難に役立てるために表示しています。
- 大規模な地震が発生した場合には、土砂災害の危険性も高まります。前ページの地図で土砂災害危険区域も確認しておきましょう。
- 航空写真は、平成12年度に三重県が撮影したものを使用しています。