

# 笹目川や菖蒲川がはん濫したら

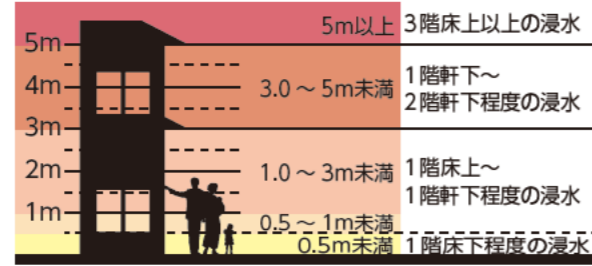
**家屋倒壊等氾濫想定区域（河岸浸食）**

川沿いは流れが速く、鉄筋コンクリート造の家屋でも倒壊するおそれがあるため、早めに避難しましょう

**アンダーパス**

冠水しやすいため、通行は避けましょう

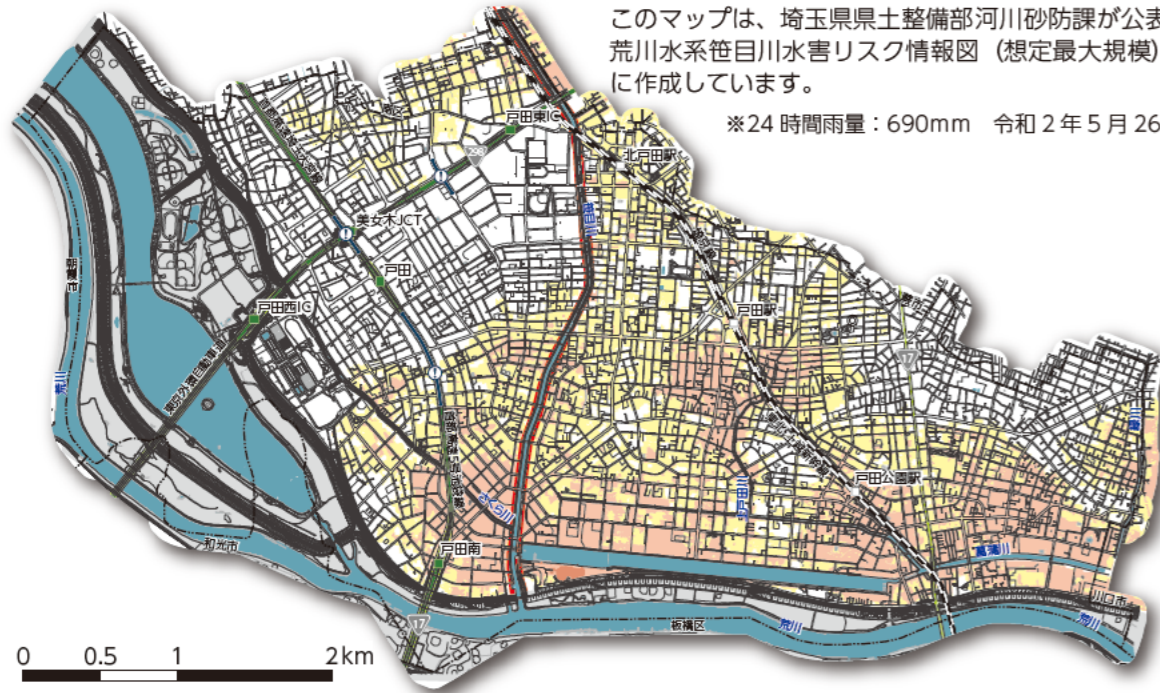
予想される浸水深



## 笹目川がはん濫したら

このマップは、埼玉県県土整備部河川砂防課が公表した、荒川水系笹目川水害リスク情報図（想定最大規模）※を基に作成しています。

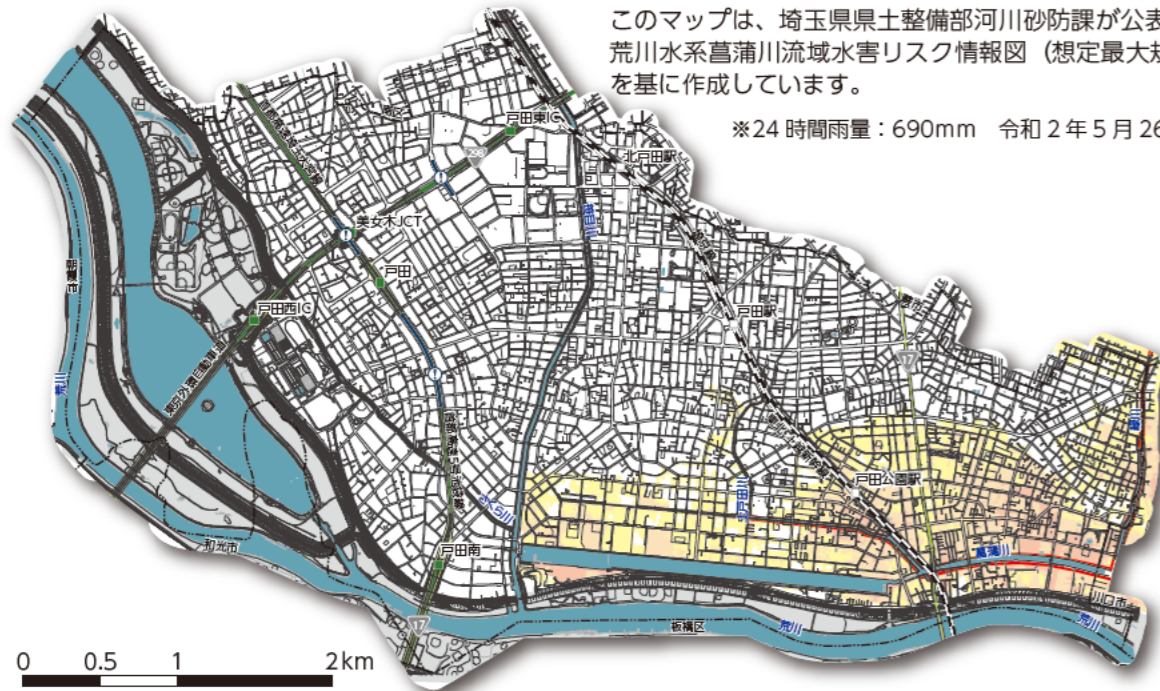
※24時間雨量：690mm 令和2年5月26日公表



## 菖蒲川がはん濫したら

このマップは、埼玉県県土整備部河川砂防課が公表した、荒川水系菖蒲川流域水害リスク情報図（想定最大規模）※を基に作成しています。

※24時間雨量：690mm 令和2年5月26日公表



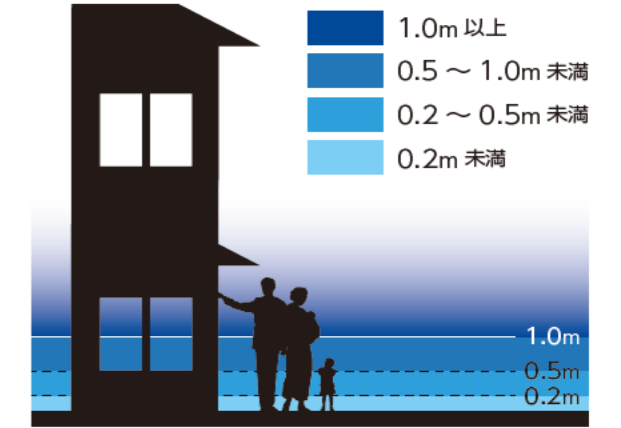
# 川がはん濫しなくても浸水する

近年、全国各地で局所的集中豪雨の多発により、内水はん濫による被害が発生しています。戸田市では、多くの内水はん濫による浸水被害が発生しています。

このマップは、戸田市水安全部下水道施設課が公表した、内水ハザードマップ※を基に作成しています。

※内水ハザードマップは、平成17年9月4日の降雨（時間最大降雨強度108mm(10.8cm)、総雨量183.5mm(18.35cm)）を対象として、内水はん濫による浸水範囲を想定したものです。作成にあたっては、戸田市の地形や下水道施設のデータを基に作成していますが、実際の雨の降り方は地区によって差があるため、この図と完全に一致するものではありません。なお荒川等の河川からあふれる水は考慮していません。令和元年3月改定

内水はん濫時に予想される浸水深



**危険箇所** 冠水しやすいため、通行は避けましょう

**アンダーパス**

過去に冠水した場所（道路冠水実績）  
※2011年以降、情報が得られた箇所のみ掲載

地形的要因により、浸水しやすい区域

