

_____年 _____組 名前(_____)

2004年9月5日 紀伊半島沖の地震

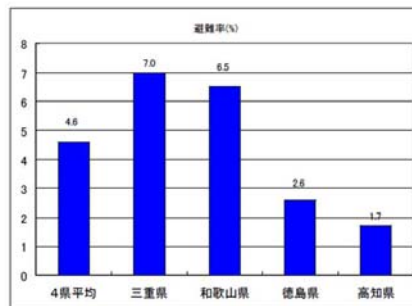
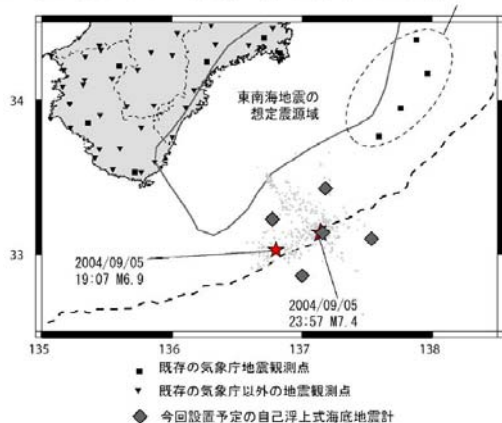


図15-16 避難率の県による違い

津波警報が出た地域・・・8.6%の人が避難
津波注意報が出た地域・・・1.9%の人が避難

出典 「自己浮上式海底地震計による紀伊半島沖・東海沖の地震活動の臨時観測について」2004/09/10 11:00 気象庁発表

出典 「4県(三重県・和歌山県・徳島県・高知県)共同地震・津波県民意識調査結果報告について」(東京経済大学 平成17年4月15日)

○平成16年9月5日に紀伊半島沖で地震が発生し、津波警報が発令されました。

しかし、避難しなかった人がたくさんいました。なぜ避難しなかったのだと思いますか。

○どんな状況であれば、避難行動を起こせるでしょうか。

☆授業を受けての感想を書きましょう。